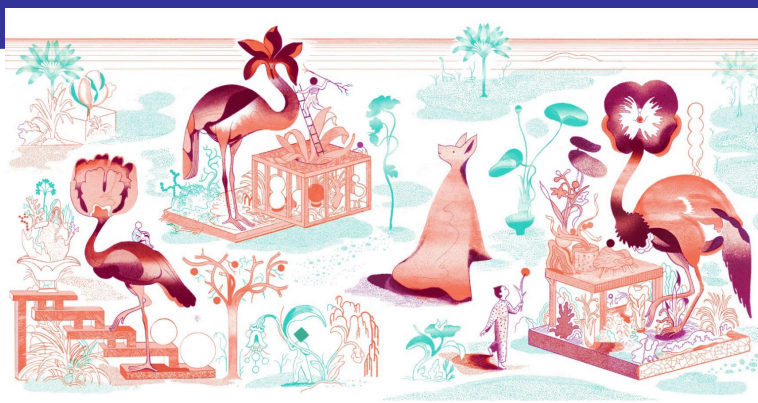




## FICHE SPECTACLE



# L'Amie

## La Soupe Cie

**Création 2025**

**Théâtre marionnettique et musical**

**Dès 3 ans**

**35 minutes**

À la faveur de la nuit, une chauve-souris entraîne un enfant endormi dans une grande aventure à la rencontre de créatures et de mondes merveilleux. *L'Amie* est le voyage initiatique d'un enfant à travers des paysages imaginaires, il y découvre de nouveaux modes de pensée et des amitiés insolites. Peut-être que l'enfant rêve tout cela, il se peut aussi qu'il parcourt véritablement des lieux fantastiques à la poursuite de ses joies et à l'assaut de ses peurs. Comme une invitation à sortir des sentiers battus, à déjouer les règles de ces espaces connus et à regarder « au-delà du bord du monde ». *L'Amie*, c'est également la rencontre entre deux metteur et metteuse en scène et un duo d'artistes, Icinori, dont les univers esquissés trouvent leur source à la croisée des cultures occidentale et japonaise. Grâce à un dispositif de castelet mobile, les images dessinées s'animent et se déploient sur de grands panneaux tout autour du public, le plongeant entièrement dans le dessin et dans une matière sonore poétique.

### Équipe artistique

Illustration et texte : ICINORI Mayumi Otero, Raphaël Urwiller Adaptation : Eric Domenicone, Yseult Welschinger Mise en scène : Eric Domenicone Jeu et manipulations : Jeanne Marquis Régie et manipulations : Robin Spitz Scénographie : Antonin Bouvret Marionnettes et costumes : Yseult Welschinger Pop-up : Eric Domenicone Animation vidéo : Marine drouard Mapping : Maxime Scherrer Régie générale : Maxime Scherrer

### Coproduction / Soutiens

Productions : La SOUPE Compagnie - la compagnie est conventionnée par la Région Lorraine pour la période 2014-2016, par la Ville de Strasbourg pour la période 2023-2025 et bénéficie du soutien du Conseil Général de la Moselle. / Coproductions : L'Hectare-Territoires vendômois - Centre National de la Marionnette, Vendôme ; MOMIX Le CREA - Kingersheim ; Le TiGrE - Réseau

Jeune Public, Grand-Est. / Soutiens : Maison des Arts du Léman - Thonon les Bains ; Scènes et Territoires - Maxéville ; La Villette / Little Villette - Paris 19ème ; Le Préo - Oberhausbergen ; Le Point d'Eau - Ostwald.

## **Type(s) de lieu(x)**

Salle occultée nécessaire

## **Tournées franciliennes passées**

Little Villette - Paris - Paris