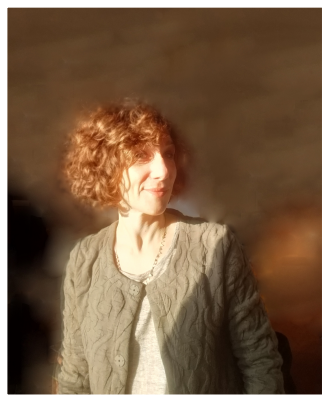




FICHE ARTISTE



Nelly Nahon

Arts plastiques

Plasticienne et art-thérapeute (métier qu'elle exerce en pédopsychiatrie à l'hôpital R. Ballanger), Nelly met en oeuvre des ateliers à médiations auprès d'un public varié (bébés enfants, ados et adultes) dans des cadres qui le sont tout autant (champ social, artistique, pénitentiaire, médical)

Elle imagine des dispositifs artistiques à destination des tout-petits et des déjà-grands , comme comme autant d'invitations lancées à expérimenter librement et joyeusement le processus de création !

Elle est également chargée de cours au sein de la Formation d'art-thérapie du Centre d'étude de l'expression à L'hôpital Ste Anne, et formatrice auprès des professionnels de la petite enfance, qu'elle sensibilise à l'accompagnement si particulier de la création.

En 2021, Nelly est en résidence artistique avec la Fabrique artistique et numérique et la maison de la petite enfance, à Rosny-sous-Bois.

Ateliers animés

Le petit déménagement